



Alla oleva dokumentti on digitaalisesti allekirjoitettu. Allekirjoittajien ja dokumenttien tiedot

Dokumentti

Rasitesopimus 837-301-761-
1 ja -2 (Nuolialantie 48,
POAS) allekirjoitettava.pdf

Tiedosto

7cfcf6695ed5038fca3316fe5c2f3356ce0422056222ae836ffb338f46d36e052a2207
28af7c3cf5656d3d697242049d4a03f29a7a853b906d8e4c09099bee80

Tarkistesumma

Allekirjoittajat

Ekholm Virpi Johanna

Nimi

Tunnistautumistapa: sähköposti, SMS-tunnistautuminen
Allekirjoitustapa: Genericoidc

22.8.2024

Päivämäärä

Dokumenttien aitouden varmentaminen

Prosessin luontihetkellä kaikista allekirjoitukseen liitetyistä dokumenteista on laskettu tarkistesumma SHA-512 algoritmilla. Varmennuslinkki ohjaa sivulle jossa voitte selvittää onko hallussanne oleva dokumentti sama joka prosessiin on alun perin liitetty ja se jonka olette allekirjoittaneet.

<https://turva.tampere.fi/verify.cgi?link=xoG4monWhe4uYf4Ec5ldEAMHzyV8C18eMhnzsqBr37Vn85LleO>



Alla oleva dokumentti on digitaalisesti allekirjoitettu. Allekirjoittajien ja dokumenttien tiedot

Dokumentti

Rasitesopimus 837-301-761-
1 ja -2 (Nuolialantie 48,
POAS) allekirjoitettava.pdf

Tiedosto

a4699461acf28bbed9f9cff01390f8c69b307464d382657d02e5d169481f7a97fe506
e5859619a6644fe0a1b5f88ef820f8d27425081c1d1b4d8424ded79dac9

Tarkistesumma

Allekirjoittajat

Jokinen Timo Juhani

Nimi

Tunnistautumistapa: sähköposti, SMS-tunnistautuminen
Allekirjoitustapa: Genericoidc

22.8.2024

Päivämäärä

Dokumenttien aitouden varmentaminen

Prosessin luontihetkellä kaikista allekirjoitukseen liitetyistä dokumenteista on laskettu tarkistesumma SHA-512 algoritmilla. Varmennuslinkki ohjaa sivulle jossa voitte selvittää onko hallussanne oleva dokumentti sama joka prosessiin on alun perin liitetty ja se jonka olette allekirjoittaneet.

<https://turva.tampere.fi/verify.cgi?link=sQbqbALgeB6MC1Q7UmTfoIGIXCvEoaWa36mMpggyYMRVLpGP9p>

RASITESOPIMUS

SOPIMUKSEN OSAPUOLET

1. Tampereen kaupunki (y-tunnus 0211675-2)
PL 487
33101 Tampere
tonttien 837-301-761-1, 837-301-761-2 ja kaupunki-infran omistajana,
jäljempänä kaupunki
2. Pirkan Opiskelija-asunnot Oy (y-tunnus 0211539-7)
Sorsapuisto 1
33500 Tampere
tonttien 837-301-761-1 ja 837-301-761-2 vuokraoikeuden haltijana,
jäljempänä vuokraoikeuden haltija

SOPIMUKSEN TARKOITUS

Raitiotien Pirkkalan ratahaaraa koskevat katusuunnitelmat edellyttävät Nuolialantien katualueen laajentamista tontin 837-301-761-1 puolelle 30 m² ja tontin 837-301-761-2 puolelle 244 m². Tällä sopimuksella sovitaan Nuolialantien katurakenteiden sijoittamista koskevan kiinteistörasitteen perustamisesta Tampereen kaupunkia varten tonttien 837-301-761-1 ja 837-301-761-2 alueille (kulkuyhteysrasite).

SOPIMUKSEN EHDOT

1. Tampereen kaupungilla on pysyvä oikeus sijoittaa Nuolialantien katurakenteita liitteenä olevan kartan (liite 1) mukaisesti tonttien 837-301-761-1 ja 837-301-761-2 alueille. Rasitealueet on merkitty liitteenä olevaan karttaan punaisella viivoituksella ja rasitealueen pinta-ala on tontin 837-301-761-1 osalta 30 m² ja tontin 837-301-761-2 osalta 244 m². Raitiotien katusuunnitelmaehdotus on sopimuksen liitteenä (liite 2).

2. Tampereen kaupunki maksaa tämän sopimuksen kohteena olevasta rasiteoikeudesta tonttien 837-301-761-1 ja 837-301-761-2 vuokraoikeuden haltijalle kertakaikkisena korvauksena yhteensä 42 417 euroa (tontin 837-301-761-1 osuus 34 587 euroa ja tontin 837-301-761-2 osuus 7 830 euroa). Korvaus maksetaan vuokraoikeuden haltijan ilmoittamalle tilille viimeistään kahden viikon kuluessa siitä, kun tämä rasitesopimus on allekirjoitettu ja Tampereen kaupungin tätä sopimusta koskeva päätös on saanut lainvoiman ja Tampereen kaupungin ja Pirkkalan kunnan valtuustot ovat tehneet päätökset raitiotiehankeen toteutusvaiheeseen siirtymisestä.

3. Kaupungilla on oikeus tehdä kadun rakentamisen ja kunnossapidon kannalta tarpeelliset työt rasitealueella. Kaupunki vastaa kadun rakentamisesta ja siitä aiheutuvista kustannuksista. Kadun kunnossa- ja puhtaanapidosta ja niistä aiheutuvista kustannuksista kaupunki vastaa niiltä osin kuin kadunpito kuuluu kaupungille.

Kiinteistöjen omistajille ja kaupungille kuuluvista kadunpitoon liittyvistä velvollisuuksista säädetään kadun ja eräiden yleisten alueiden kunnossa- ja puhtaanapidosta annetussa laissa 547/2005. Raitiotien rakentumisen myötä olemassa olevaan katuun muodostuu uusi katupoikkileikkaus, jonka seurauksena kaupunki ottaa kustannuksellaan huolehtiakseen kunnossa- ja puhtaanapitolain 10 §:stä poiketen puhtaanapitovelvollisuuden raitiotiealueella. Tämä koskee reunakivillä rajattua aluetta, missä raitotievaunut kulkevat sekä raitiotiepysäkkialueita (pysäkkilaiturit).

4. Tampereen kaupunki (Allianssi) vastaa katusuunnitelmaehdotuksessa (liite 2) tontilta 837-301-761-2 poistettavaksi esitettyjen puiden (2 mäntyä) poistamisesta ja alueen maisemoinnista katusuunnitelmaehdotuksen mukaisesti sekä näistä aiheutuvista kustannuksista.

5. Tonttien 837-301-761-1 ja 837-301-761-2 vuokraoikeuden haltija sitoutuu olemaan sijoittamatta rasitealueelle sellaisia rakennelmia, laitteita tai istutuksia sekä olemaan suorittamatta sellaisia kaivaus- ja muita töitä, jotka haittaavat rasitealueelle rakennettavan kadun käyttöä tai kunnossapitoa.

6. Mikäli tonttien 837-301-761-1 ja 837-301-761-2 vuokraoikeuden haltija luovuttaa alueeseen perustuvan oikeutensa kolmannelle, sitoutuu tämä ottamaan luovutuskirjaan ehdon siitä, että tämä sopimus oikeuksineen ja velvollisuuksineen sitoo myös luovutuksensaajaa.
7. Sopimuksen osapuolilla on oikeus muita osapuolia enempää asiassa kuulematta ja ilman eri valtuutusta hakea tämän sopimuksen mukaisen rasiitteen kirjaamista rekisteriin. Kaikista rasiitteen perustamiskustannuksista vastaa Tampereen kaupunki.
8. Tonttien 837-301-761-1 ja 837-301-761-2 vuokraoikeuden haltija valtuuttaa tämän sopimuksen allekirjoittamisella Tampereen Ratikan Pirkkala-Linnainmaa -allianssin/Merja Tyynismaan hakemaan tarvittavat viranomaisluvut koskien katusuunnitelmaehdotuksessa (liite 2) tontilta 837-301-761-2 poistettavaksi esitettyjen puiden kaatamista. Valtuutus tulee voimaan tämän sopimuksen allekirjoituksen myötä.
9. Mikäli Tampereen kaupunki ja Pirkkalan kunta eivät tee päätöstä raitiotiehankkeen toteuttamisesta vuoden 2027 loppuun mennessä, tämä sopimus raukeaa.
10. Tämä sopimus tulee osapuolia lopullisesti sitovaksi, kun Tampereen kaupungin tämän sopimuksen hyväksymistä koskeva päätös on saanut lainvoiman ja Tampereen kaupungin ja Pirkkalan kunnan valtuustot ovat tehneet päätökset raitiotiehankkeen toteutusvaiheeseen siirtymisestä.

ALLEKIRJOITUKSET

Tämä sopimus on allekirjoitettu sähköisesti ja jokainen sopijapuoli on saanut sopimuksesta samansisältöisen kappaleen.

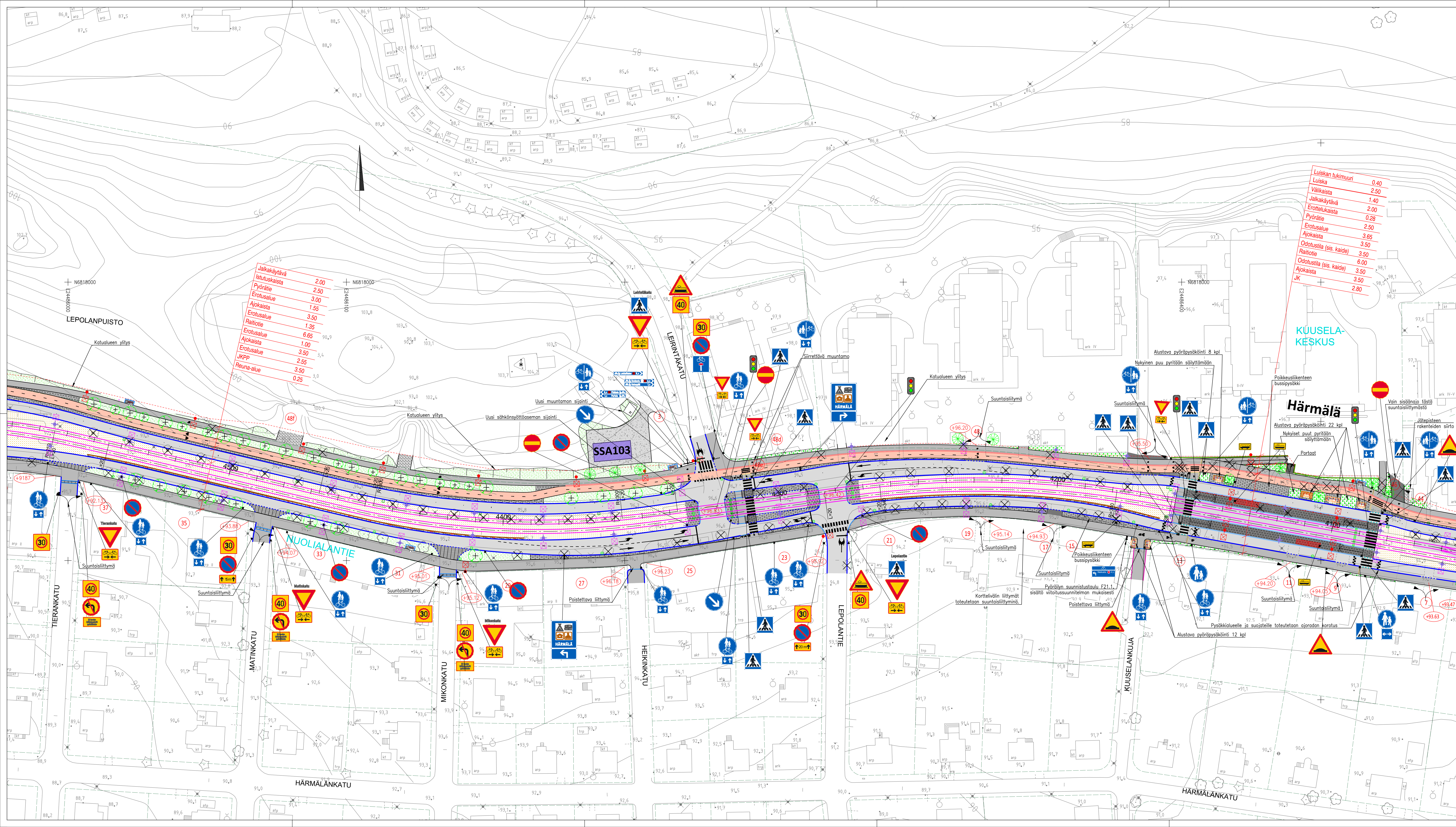
Tampereen kaupunki

kiinteistöjohtaja Virpi Ekholm

Pirkan Opiskelija-asunnot Oy

toimitusjohtaja Timo Jokinen

Liitteet: Liite 1 (kartta), liite 2 (katusuunnitelmaehdotus)

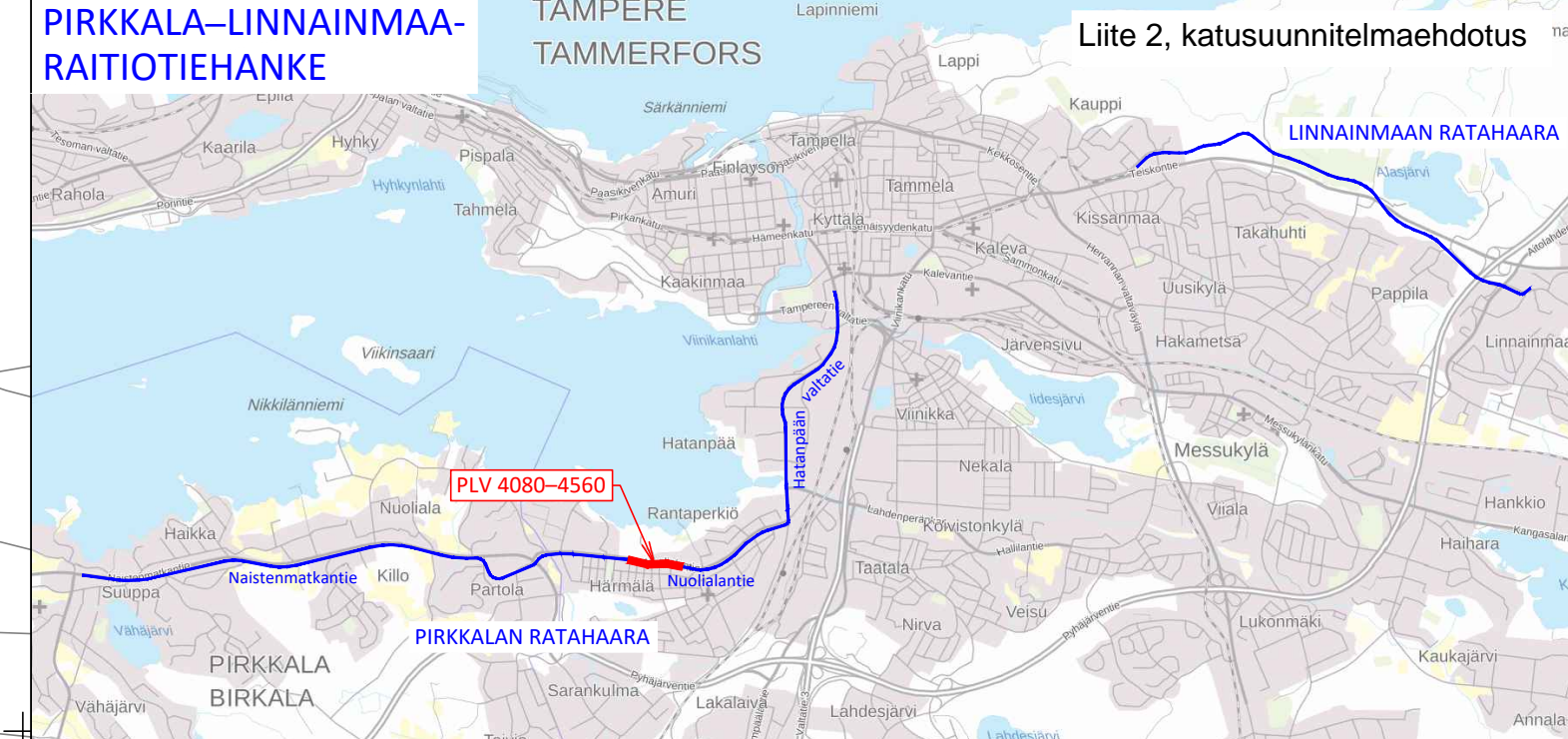


Jalkakäytävä

Jalkakäytävä	2.00
Istutuskaista	2.50
Pyörätie	3.00
Erotusalue	1.55
Ajokaista	3.50
Erotusalue	1.35
Raitiotie	6.65
Erotusalue	1.00
Ajokaista	3.50
Erotusalue	2.55
JKPP	3.50
Reuna-alue	0.25

Luiskan tukimuun

Luiskan tukimuun	0.40
Valkaista	2.50
Jalkakäytävä	1.40
Erottelukaista	2.00
Pyörätie	0.28
Erotusalue	2.50
Ajokaista	3.65
Odotustila (sis. kaide)	3.50
Raitiotie	6.00
Odotustila (sis. kaide)	3.50
Ajokaista	3.50
JK	2.80



- MERKINTÖJEN SELITYKSET**
- PÄÄLLYSTEMATERIAALI:**
- ASFAALTI-PÄÄLLYSTEINEN AJORATA.
 - ASFAALTI-PÄÄLLYSTEINEN JALKAKÄYTÄVÄ, PYÖRÄTIE tai YHDISTETTY JALKAKÄYTÄVÄ JA PYÖRÄTIE.
 - SÄVYASFAALTI-PÄÄLLYSTEINEN PYÖRÄTIE. Punainen.
 - SORA- tai KIVITUHKAA- / MURSEKAPÄÄLLYSTEINEN AJORATIE, JALKAKÄYTÄVÄ tai PYÖRÄTIE.
 - NURMETUS. Rakennettu viheralue./
 - MONILAINEN PERENNA- tai PENSAKSISTUTUS.
 - ASFAALTI/TIIVYDÄNNÄ/VAUDETUN TONTTI-ALUE.
 - BETONIKIVIES. Harmaa/musta/punainen betonoinen suovaksi 278x138x80 mm liiladonnalla.
 - NUPPUKIVIES. Harmaa/musta/punainen graniittinupu 220x140x140 mm liiladonnalla.
 - NOPPAKIVIES. Harmaa/musta/punainen graniittinoppa 60x60x80 mm liiladonnalla.
- RAKENTEET:**
- HUOM. Reunakivien ja esteettömyysratkaisuun esitystapa yksinkertainen ja toteutus myöhemmissä vaiheissa.
- REUNAKIVI. Näkyvä 6-10 cm.
 - MADALLETTU REUNAKIVI. Näkyvä tontti-alueen ja suojateiden yhteydessä enintään 3 cm.
 - LUISKATU REUNAKIVI. Näkyvä 0/4 cm.
 - TASOON UPOTETTU REUNAKIVI. Näkyvä 0 cm.
 - PAASIKIVI. Näkyvä 35 cm tai topauskohteisesti.
 - Reunatuet harmaita graniittia, leikkettu rakoreunakivi tai poltettu graniittinoppa. Reunakivien korkeuserot toteutetaan noin metrin matkalla olosuhteen mukaan.
 - AJORADAN REUNAKIVITÖN REUNAKIVI.
 - JALKAKÄYTÄVÄN tai PYÖRÄTIE PÄÄLLYSTEEN REUNA. EROTTELUKAISTA, KÄHDEN BETONIKIVEN RAITA. Leveys 0,28 m. Valkoinen suovaksi 278x138x80 mm liiladonnalla.
 - NOPPAKIVIES. Harmaa/musta/punainen graniittinoppa 60x60x80 mm liiladonnalla.
 - SUOJATEIN KÖHDÄN OSOITTAVIA 3 NOPPAKIVEN RAITA. ODOTUSTILAN RAJANA 2 NOPPAKIVEN RAITA. SUOJATEIN VÄRITUSALUE. Valkoinen betonoinen varoitusta 278x278x80 mm, saumaleveys 2 mm.
 - TUKIMUURI.
 - RAIOTIE. KINTORAIDE ASFAALTI-PÄÄLLYSTEELLÄ / BETONIKIVESKELLÄ.
 - RAIOTIE. KINTORAIDE NURMETUKSELLA. / PAHDEKASVILLISUUDELLA.
 - SÄHKÖNSYÖTÖASEMA.
 - UUSI RATA-SÄHKÖPYLÄS.
 - VALAISIN/SR-YHTIISKÄYTTÖVALAISIN / LIKENNEVALO- tai YHTIISKÄYTTÖPYLÄS.
 - NYKYINEN VALAISIN / NYKYINEN LIKENNEVALO- tai YHTIISKÄYTTÖPYLÄS.
 - ISTUTETTAVIA LEHTI- tai HAVUPUUIA / ISTUTETTAVIA KATUPUUIA JUURISTORITILLÄ JA RUNKOSUOJALLA.
 - NYKYINEN SÄILYVAIKUVA / HAVUPUUIA / SIIRRETTÄVÄ tai POISTETTAVIA PUUIA.
 - ISTUTETTAVIA KÖYNNÖS.
 - LEVÄHDYSPAIKKA ja PENKKI.
 - PYSÄKKIKATOS.
 - PYSÄKKIKAIDE / YLITYSPAIKAN KAIDE.
 - KATOKSELINEN / AVOTELINE LEVEÄ KAARTELINEN. ASENNUSVALI 1,0 m.
 - KADUN LUKEMÄÄRÄINEN KORKEUSASEMA PÄÄLLYSTEEN REUNASSA.
 - KATUKOITE / KINKESTÖRAAJA / KATUALUEEN YHTIYS.
 - TONTTI-ALUE / TONTTI-ALUEEN SUUNTAISLIITTÄMÄ.
- LIIKENTEENOHJAUS:**
- LIKENNEVALO-OHJATTU LIITYMÄ TAI SUOJATIE.
- KUIVATUS:**
- HULEVESIKAVO RITILÄKANISTOLLA / KITAKANISTOLLA.
 - RAIOTIEN RITILÄKANINEN KOURUKAVO.

TAMPEREEN KAUPUNKI
KAUPUNKIYMPÄRISTÖN PALVELUALUE

NUOLIALANTIE
Väli: Hatampään valtatie - Pirkkalan kuntaraja
Raitiotiegeometrian paulluväli 4080-4560

HÄRMÄLÄ
KATUSUUNNITELMA
KATUJÄRJESTELYPiRUSTUS 1:500

Ylön päättös:	Suunnittelupäällikön päättös:
Muutos	§
Tark.	Jouni Sivenius
Hyc.	
Pvm.	4.6.2024
Korvaa piir.no	
Ark.no	
Piir.no	1/22507/4

Tampereen Raitioliikenne

Piir. J. Tuomola
Suunn. J. Tuomola
Tark. A. Kiviniemi